

ปาล์มมี - คิดถึง

TRANSCRIBED BY CHEN

♩ = 62

B \flat Dm⁷ C \flat m⁷ F⁷

3 B \flat Dm⁷ C \flat m⁷ F⁷

♩ = $\frac{3}{4}$

5 E \flat maj⁷ E \flat ⁶ Dm G(SUS⁴) G⁷

ทุก ๆ สิ่ง นั้น เปลี่ยน ไป เมื่อตอน ลืม ตา ขึ้น มา และ มอง ท้อง ฟ้า ใน ตอน ไหน

7 E \flat maj⁷ E \flat ⁶ Dm G(SUS⁴) G⁷

เหงา เหลือ เกิน เมื่อ เธอ จาก ไป เหมือนมอง พระ จันทร์ ทุก คืน ฉัน คิด ถึง เธอ เกิน ทน ไหว

♩ = ♩

9 E \flat F Dm G⁷

โอ้ว บาง ครั้ง ที่ ใจ อ่อน ไหว หน้า ตา ยิ่ง บีบ ยิ่ง คั้น

11 C \flat m⁷ F F⁷

ร้อง ออก มา เท่า ไหร่ เธอ รู้ ไหม แต่ ละ

♩ = $\frac{3}{4}$

13 E \flat maj⁷ Dm⁷ C \flat m⁷ B \flat maj⁷

คืน ที่ มอง ไม่ เห็น ใคร 3 อด ทน ไหว หัว ใจ ยัง สั่น แต่ ละ

15 E \flat maj⁷ Dm⁷ C \flat m⁷ B \flat maj⁷

วัน เดือน ปี ที่ หมุน ไป 3 เธอ รู้ ไหม ว่า ใคร คิด ถึง เธอ ตรง

2

17 Eb^{maj7} Ebm^6 Dm^7 G^7

นี่ ไม่ มี อีก แล้ว แต่ ย้ำ ทุก อย่าง ยัง คง เหมือน เดิม

19 Cm^7 F Bb Dm^7

ฉัน คิด ถึง เธอ เหลือ เกิน

21 Cm^7 F^7 Bb Dm^7

23 Cm^7 Eb/F Eb^{maj7} Eb^6

เพราะ โอ กาส ที่ เรา เจอ กัน แค่

25 Dm $G(SUS4)$ G^7 Eb^{maj7} Eb^6

เพียง ใน ยาม ค่า คื่น เวลา ฉัน นอน หลับ ดา ฝัน ทุก ๆ สิ่ง ที่ เรา ผูก พัน แต่

27 Dm G^7 Eb F

ฉัน ยัง ภา ว นา เพื่อ ขอ ให้ เธอ อยู่ ตรง นั้น โอ้ว บาง ครั้ง ที่ ใจ อ่อน

29 Dm G^7 Cm^7

ไหส น้ำ ตา ยิง บีบ ยิง คั้น ร้อง ออก มา เท่า ไหเร เธอ

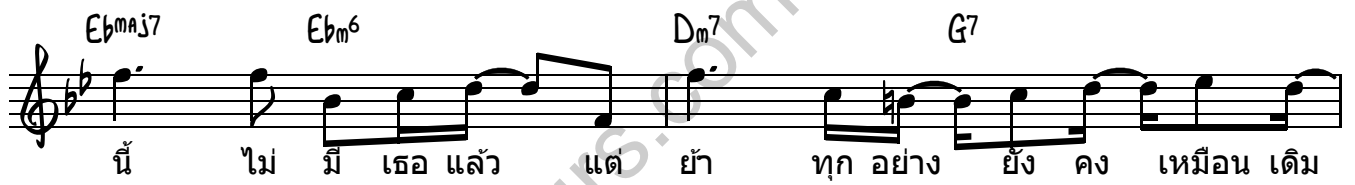
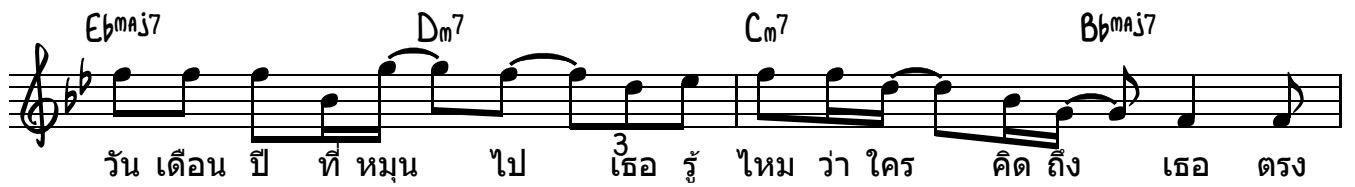
31 Eb^{maj7}/F F Cm^7 F

รู้ ไหม แต่ ละ เดิม ฉัน คิด ถึง เธอ แต่ ละ

1. 2.

สอนเปียโนตั้งแต่ขั้นพื้นฐานทั้ง Pop/Classic
เดือนละ 1,300 บาท
ติดต่อ 086-344-2560





สอนเปียโนตั้งแต่ขั้นพื้นฐานทั้ง Pop/Classic
เดือนละ 1,300 บาท
ติดต่อ 086-344-2560

Music Yours

